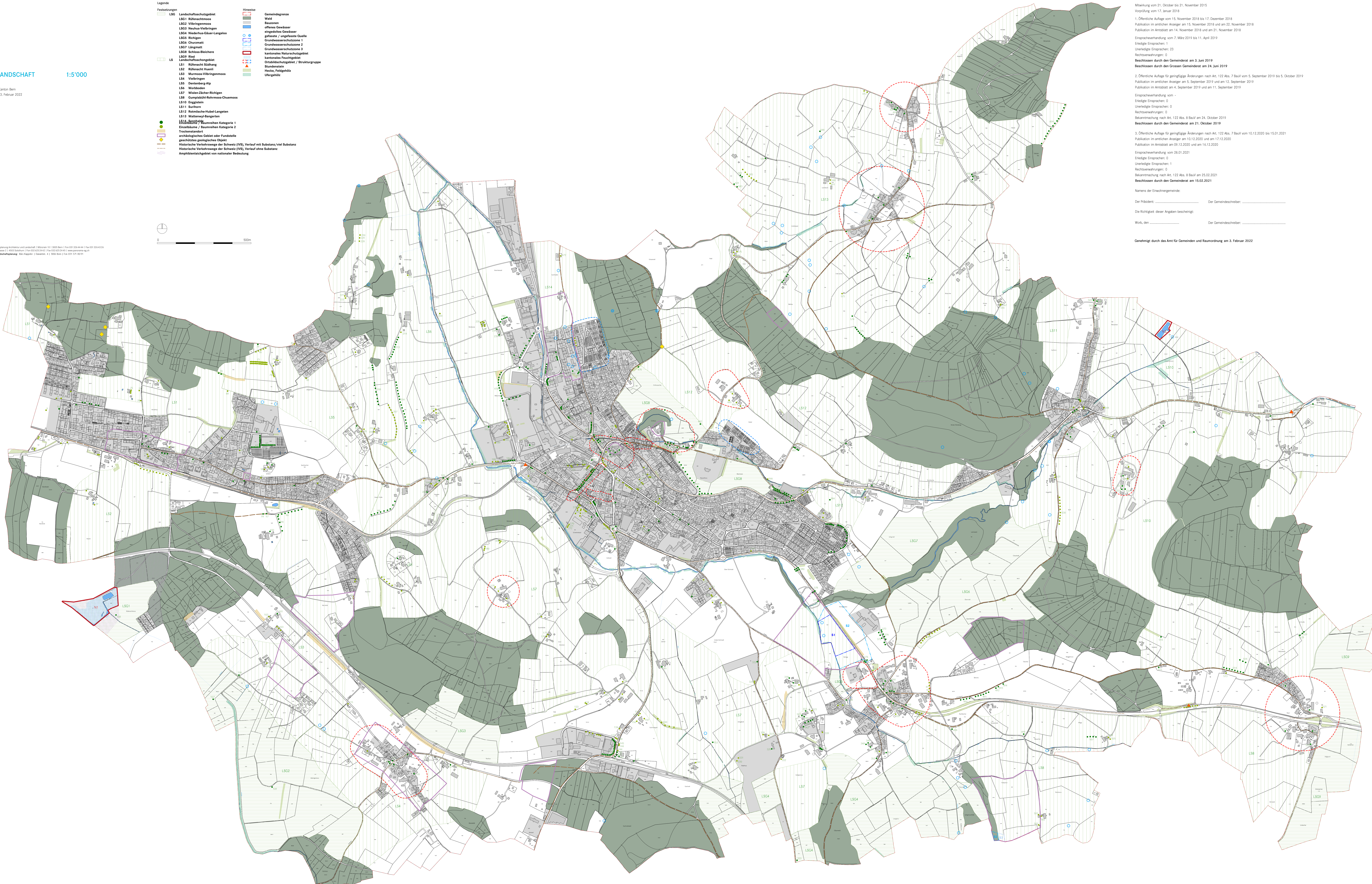


- Legende**
- LSG Landschaftsschutzgebiet**
 - LSG1 Rüfenachmoss
 - LSG2 Vibingenmoss
 - LSG3 Neuus-Vibingen
 - LSG4 Neuus-Güer-Langleno
 - LSG5 Richigen
 - LSG6 Churmett
 - LSG7 Länggatt
 - LSG8 Schloss Bleiche
 - LSG9 Ried
 - LSG10 Landschaftsschutzgebiet
 - LSG11 Rüfenach Stühng
 - LSG12 Rüfenach Hamt
 - LSG13 Marmoss-Vibingenmoss
 - LSG14 Vibingen
 - LSG15 Dentenberg-Alp
 - LSG16 Worboden
 - LSG17 Wälen-Zücher-Richigen
 - LSG18 Gumpibühl-Bahmoss-Chuermos
 - LSG19 Enggelen
 - LSG20 Barthen
 - LSG21 Römische-Hübel-Langlen
 - LSG22 Wälmatt-Burgerten
 - LSG23 Gumpibühl
 - LSG24 Gumpibühl
 - LSG25 Gumpibühl
 - LSG26 Gumpibühl
 - LSG27 Gumpibühl
 - LSG28 Gumpibühl
 - LSG29 Gumpibühl
 - LSG30 Gumpibühl
 - LSG31 Gumpibühl
 - LSG32 Gumpibühl
 - LSG33 Gumpibühl
 - LSG34 Gumpibühl
 - LSG35 Gumpibühl
 - LSG36 Gumpibühl
 - LSG37 Gumpibühl
 - LSG38 Gumpibühl
 - LSG39 Gumpibühl
 - LSG40 Gumpibühl
 - LSG41 Gumpibühl
 - LSG42 Gumpibühl
 - LSG43 Gumpibühl
 - LSG44 Gumpibühl
 - LSG45 Gumpibühl
 - LSG46 Gumpibühl
 - LSG47 Gumpibühl
 - LSG48 Gumpibühl
 - LSG49 Gumpibühl
 - LSG50 Gumpibühl
 - LS Landschaftsschutzgebiet**
 - LS1 Rüfenach Stühng
 - LS2 Rüfenach Hamt
 - LS3 Marmoss-Vibingenmoss
 - LS4 Vibingen
 - LS5 Dentenberg-Alp
 - LS6 Worboden
 - LS7 Wälen-Zücher-Richigen
 - LS8 Gumpibühl-Bahmoss-Chuermos
 - LS9 Enggelen
 - LS10 Barthen
 - LS11 Römische-Hübel-Langlen
 - LS12 Wälmatt-Burgerten
 - LS13 Gumpibühl
 - LS14 Gumpibühl
 - LS15 Gumpibühl
 - LS16 Gumpibühl
 - LS17 Gumpibühl
 - LS18 Gumpibühl
 - LS19 Gumpibühl
 - LS20 Gumpibühl
 - LS21 Gumpibühl
 - LS22 Gumpibühl
 - LS23 Gumpibühl
 - LS24 Gumpibühl
 - LS25 Gumpibühl
 - LS26 Gumpibühl
 - LS27 Gumpibühl
 - LS28 Gumpibühl
 - LS29 Gumpibühl
 - LS30 Gumpibühl
 - LS31 Gumpibühl
 - LS32 Gumpibühl
 - LS33 Gumpibühl
 - LS34 Gumpibühl
 - LS35 Gumpibühl
 - LS36 Gumpibühl
 - LS37 Gumpibühl
 - LS38 Gumpibühl
 - LS39 Gumpibühl
 - LS40 Gumpibühl
 - LS41 Gumpibühl
 - LS42 Gumpibühl
 - LS43 Gumpibühl
 - LS44 Gumpibühl
 - LS45 Gumpibühl
 - LS46 Gumpibühl
 - LS47 Gumpibühl
 - LS48 Gumpibühl
 - LS49 Gumpibühl
 - LS50 Gumpibühl
- Hinweise**
- Gemeindegrenze
 - Wald
 - Beazonen
 - offenes Gewässer
 - eingedoltes Gewässer
 - gefäasste / ungefäasste Quelle
 - Grundwasserschutzzone 1
 - Grundwasserschutzzone 2
 - Grundwasserschutzzone 3
 - kantonales Naturschutzgebiet
 - kantonales Feuchtgebiet
 - Ortsbildschutzgebiet / Strukturgruppe
 - Stundenslein
 - Heide, Feldgehölz
 - Ufergehölz
- LSG**
- Einzelbäume / Baumreihen Kategorie 1
 - Einzelbäume / Baumreihen Kategorie 2
 - Trockenstandort
 - archeologisches Gebiet oder Fundstelle
 - geschütztes geologisches Objekt
 - Historische Verkehrswege der Schweiz (HVS), Verlauf mit Substanz/viel Substanz
 - Historische Verkehrswege der Schweiz (HVS), Verlauf ohne Substanz
 - Amplienbereich von nationaler Bedeutung



Planwerk AG | Bernerstrasse 10 | 3005 Worb | Fax 031 266 64 64 | Fax 031 266 64 74
 Geschäftsjahr 2021 | 3005 Worb | Tel 031 266 64 64 | Fax 031 266 64 74
 Landeshauptstadt Worb | Oberstadt 4 | 3005 Worb | Fax 031 266 64 74



GENEHMIGUNGSVERMERKE

Maafung vom 21. Oktober bis 21. November 2015
 Vorprüfung vom 17. Januar 2016

1. Öffentliche Auflage vom 15. November 2016 bis 17. Dezember 2016
 Publikation im amtlichen Anzeiger am 15. November 2016 und am 22. November 2016
 Publikation im Amtsblatt am 14. November 2016 und am 21. November 2016
 Einspracheverhandlung vom 7. März 2019 bis 11. April 2019
 Eingelegte Einsprachen: 1
 Unerelegte Einsprachen: 33
 Rechtsverwahrungen: 0
Beschlossen durch den Grossen Gemeinderat am 3. Juni 2019

2. Öffentliche Auflage für geringfügige Änderungen nach Art. 122 Abs. 7 BauV vom 5. September 2019 bis 5. Oktober 2019
 Publikation im amtlichen Anzeiger am 5. September 2019 und am 12. September 2019
 Publikation im Amtsblatt am 4. September 2019 und am 11. September 2019
 Einspracheverhandlung vom -
 Eingelegte Einsprachen: 0
 Unerelegte Einsprachen: 0
 Rechtsverwahrungen: 0
 Bekanntmachung nach Art. 122 Abs. 8 BauV am 24. Oktober 2019
Beschlossen durch den Gemeinderat am 21. Oktober 2019

3. Öffentliche Auflage für geringfügige Änderungen nach Art. 122 Abs. 7 BauV vom 10.12.2020 bis 15.01.2021
 Publikation im amtlichen Anzeiger am 10.12.2020 und am 17.12.2020
 Publikation im Amtsblatt am 09.12.2020 und am 16.12.2020
 Einspracheverhandlung vom 28.01.2021
 Eingelegte Einsprachen: 0
 Unerelegte Einsprachen: 1
 Rechtsverwahrungen: 0
 Bekanntmachung nach Art. 122 Abs. 8 BauV am 15.02.2021
Beschlossen durch den Gemeinderat am 15.02.2021

Namens der Erwerbsgemeinder:

Der Präsident: _____ Der Gemeindegeschreiber: _____

Die Richtigkeit dieser Angaben bescheinigt:

Worb, den _____ Der Gemeindegeschreiber: _____

Genehmigt durch das Amt für Gemeinden und Raumordnung am 3. Februar 2022